

総合学習塾

# 一進学館

# 新年度生募集!

2/27月より

新学年の授業スタート!!

新小1~6生

新中1~3生

新高1~3生

一緒に進める!!



## 新年度「応援」キャンペーン

期間 2月1日(水) ▶ 28日(火)

この期間中にご入塾のお申し込みをいただいた場合  
3月分授業料より**3,300円**を減額させていただきます。

さらに特典  
ご入塾が決定された皆様に  
図書カードまたはQUOカード  
**1,000円分を進呈!**

※ご入塾される場合は、【入塾金・年間テスト代・年間教材費・Kazasu諸経費】が別途必要です。

### 一進学館 お試し体験イベントのご案内

全て参加費無料!!

無料体験  
随時  
受付中!

現小6生対象

中学準備講座

● 小学生との違いや中学生に向けて準備しておくことをお伝えします。

日程 第1回:2月8日(水) 第2回:2月15日(水)

時間 17:00~18:40 内容 英語・数学など

現中1・2生対象

「学習の診断」直前  
ポイントチェック

● 各教科の基本事項のチェックと、テストを受ける際の注意点を  
お伝えします。

日程 2月7日(火)・10日(金) 時間 19:30~21:30

現中1・2生・高1・2生対象

学年末テスト  
対策授業

● テスト範囲の重要事項のチェックと反復練習を徹底的に行います。

日程 2月14日(火)~テスト期間終了まで

時間 校舎までお問合せください。



総合学習塾 一進学館

一進学館の六角形のロゴマークには  
信頼 情熱 真摯 実行 未来 挑戦 の  
6つの意味が込められています。

高松西部校

☎(087)885-7703

丸亀本校小中学部 ☎(0877)22-9223  
丸亀本校高校部 ☎(0877)85-6735  
丸亀郡家校 ☎(0877)22-2075

受付時間/14:00~22:00 (日曜日は除く)

一進学館

検索

詳しくはWebで!



おかげさまで  
開校6周年

# 2023 一進学館高松西部校 新年度授業スタート!



**一進スタイル** 一進学館が自信を持ってご提供する学習スタイルをご紹介します!

先生聞いて!  
今まで英語で点が取れていなかったけど  
時間をかけて一進でやったことを覚えて、  
テキストの問題を解けるようにしたら  
得点がこんなに上がったんで!



定期テストの直後、こんな報告をくれる生徒がいます。我々学習塾にとって一番嬉しい瞬間です。生徒の皆さんが、自分の目標達成に向けて取り組み、成果を出すことの難しさ、計画の重要性、熱中することの楽しさ、達成した時の嬉しさを知る。この体験こそが、生徒の皆さんの未来を見つめる力となります。

## 小学部

新小1~6生

指導科目: 算数・国語・英語(小5・6)

小学生は、「学習に対する興味を高める」、「中学進学後も通用する学習習慣を身につける」をテーマに指導を行います。小学生時代の学習は、今後の土台となります。責任の大きさを踏まえて、日々の授業に臨んでいます。

## 中学部

新中1~3生

指導科目: 英語・数学・国語・理科・社会

一斉授業を柱とし、それぞれの到達目標を設定して徹底サポートします。また、5科目に対応しています。学習時間を確保しにくい(国語・理科・社会)のポイント解説にも力を注ぎます。「高校進学後も通用する学習習慣の確立」も大きなテーマです。



## 高校部

### 数学

『映像授業+演習サポート』で学校進度に合わせて効率よく学ぶことができる  
開講科目 数学I・数学A・数学II・数学B・数学C・数学III・共通テスト対策 etc.  
対象学年 新高1~3生

映像授業アットウィルで新単元導入を45分程度  
視聴後の個別演習は担当がその場でサポート



- 生活スタイルに合わせて受講曜日&時間を選択  
曜日は\*火曜日 or 水曜日、から選択できます。  
時間帯は\*20:00~21:30 or 21:00~22:30、から選択できます。
- 映像による導入+学校教材等での演習  
映像授業で45分程度新単元の導入授業を受講します。  
映像視聴後、担当が生で個別に演習問題の指導・解説を行います。
- カリキュラムは個別にオーダーメイド  
学校進度を随時確認しながら、次回学習内容を決定します。

### 英語

白熱のクラス授業で大学入試に対応できる『基礎力』の定着を図る  
開講科目 高1総合英語・高2総合英語・高3受験英語  
対象学年 新高1~3生

大学受験を熟知したベテラン講師による白熱のクラス授業

#### 高1総合英語

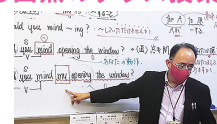
- 論理・表現に扱う英文法を、「基本5文型」をベースに英語の文構造を意識しながら、基礎力の構築を行います。

#### 高2総合英語

- 指導の基本方針は「基本5文型」に沿った英文構造です。
- 前期は大学入試等で頻出事項の「語法」と英文解釈に欠かせない「重要構文」を習得していきます。
- 後期からは基礎力を活かしながら、長文読解にチャレンジしていきます。

#### 高3受験英語

- 前期(3月~夏期講習)は、主要英文法・長文読解&リスニング対策を中心に行います。
- 後期(9月~冬期講習)は、共通テスト対策(リーディング&リスニング)を中心に行います。



映像授業/クラス授業+個別サポートシステム  
定期的に個別カウンセリングを実施

- 定期テストごとに生徒個別面談を実施(高1・2生)  
結果検証を行い、次回までの課題を明示し修正します。
- 生徒向け各種ガイダンスを実施  
高1生:文理選択ガイダンス(7月実施予定) 高2生:受験勉強ガイダンス(12月実施予定)

- 定期的に生徒面談を行い、志望校に向けた学習プランの提案と管理を徹底(高3生)  
毎週「学習計画シート」を作成し、随時アドバイスを行います。



\*時間割などの詳細につきましては、校舎までお問合せください。

## 通常授業料金

※消費税(10%)込みの金額です。

### 小・中学生

学年	回数	科目	授業料
新小1・2生	1	算・国 (60分)	¥4,400
新小3~6生	2	算・国 (100分)	¥9,900
新小5・6生英語	2	英 (30分)	¥5,500
新中1・2生 新中3生前 (3月~7月)	2	英・数 (120分)	¥15,400
		英・数・国 (150分)	¥18,700
		英・数・理・社 (150分)	¥18,700
		5科目 (180分)	¥22,000

### 高校生

学年	講座数	授業料
新高1~3生	1講座	¥19,800
	2講座	¥28,600
	3講座	¥31,900

## 入塾をご検討中の皆様へ

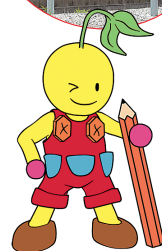
- 時間割の詳細と個別指導につきましては、校舎までお問い合わせください。
- ご入塾される場合は、【入塾金・年間テスト代・年間教材費・Kazasu諸経費】が別途必要です。
- ご兄弟姉妹による受講の場合、当塾の規定による金額に応じて兄弟姉妹減額が適用されます。詳しくは校舎までお問い合わせください。

お申込み まずは校舎までご連絡ください。詳細を説明しご納得していただいた後、授業に参加していただきます。



高松西部校舎統括  
香川 敦志

開校6周年を迎え、小1~高3生までお預かり  
できるようになりました。  
「自己ベスト更新」を目指して、生徒一人ひとりが  
主役になっていただけるよう、全力で応援します!



この看板を目印に  
お越しください。



## 入退室管理システム「Kazasu(カザス)」を導入しています。



当塾では入退室管理システム「Kazasu(カザス)」を導入しております。保護者の皆様にお子様の入退室通知をお届けすることで、より安心してご通塾いただけるよう配慮いたしております。また、メールなどの連絡ツールも活用し、情報共有を図っております。

## 校舎内での予防措置 (塾生・職員ともに実施いたします。)



こまめな手洗い・消毒の実施



マスク着用と咳エチケットの周知



定期的な換気を実施

ご協力をお願いします!



予告

新学年に向けての一步!  
一進学館の**春期講習**

確かな一歩を  
踏み出そう!!

3/23(木)よりスタートします!